



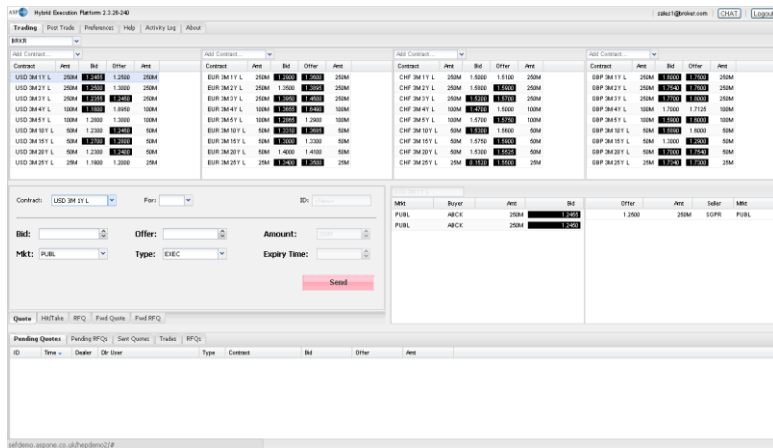
Мировые тенденции в области развития электронной торговли

→ Москва, 17 Октября 2012

Управляемая ИТ инфраструктура для высокоскоростной торговли

→ Мария Федорова,
Директор по развитию, ASPone

→ Финансовые приложения



→ Телекоммуникационные решения



Факторы, которые, по мнению ASPone, оказывают влияние на ИТ инфраструктуру для высокоскоростной электронной торговли на мировых финансовых рынках

→ Внешние факторы, влияющие на изменения

- ↗ Закон Dodd Frank /Директива Евросоюза «О рынках финансовых инструментов»
- ↗ Высокая стоимость ИТ обеспечения и сертификации
- ↗ Модель с участием центрального контрагента является угрозой для ведущих игроков
- ↗ Распространится ли модель клиринга с участием центрального контрагента (CCP) на инструменты FX форвард и спот?

К какой SEF (Swaps Execution Facility) платформе вам следует присоединиться?

Вы выбрали подходящую ECN (Electronic Communication Network) электронную торговую платформу, которая обеспечит лучшую цену на ликвидность?

Следует ли вам перейти с SEF платформы на новую OTF площадку (Organized Trading Facility)?

В течение следующих 2-4 лет определенно будут перемены - как вы справитесь с изменениями?

→ Регуляторы непосредственно изменяют пути развития финансовых рынков

Можно ли вас отнести к компаниям, занимающимся высокочастотной торговлей?

- ↗ Размещение серверов в непосредственной близости к провайдеру ликвидности
- ↗ Оборот портфеля составляет 50 и более процентов за торговый день
- ↗ Соотношение количества заявок к совершенным сделкам превышает 4 к 1
- ↗ Половина заявок размещается на площадке для получения бонуса за market making
- ↗ 20% заявок отменяются

Что является предметом для беспокойства регуляторов ?

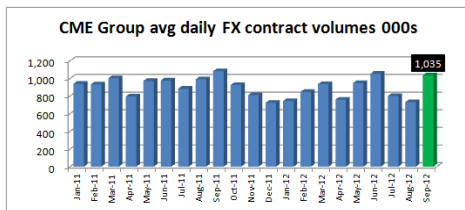
В течение следующих 2-4 лет определенно будут перемены - как вы справитесь с изменениями?

→ Объем валютных операций в 2012 году уменьшился по сравнению с 2011 годом

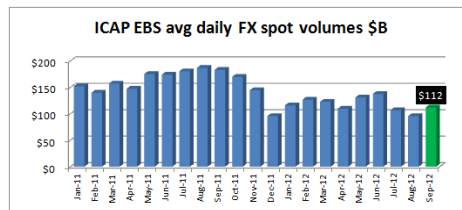
→ Разнообразие торговых парадигм еще больше фрагментирует рынок

Какой провайдер ликвидности подойдет именно вам?
Где вы на самом деле подключаетесь к провайдеру ликвидности?

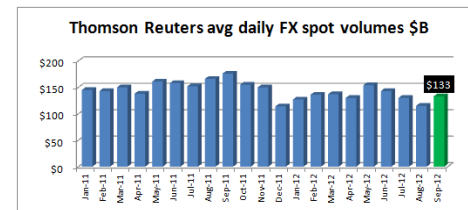
↗ Средний дневной объем валютных контрактов на CME, мил.



↗ Средний дневной объем сделок FX Spot на EBS, млрд. долларов



↗ Средний дневной объем сделок FX Spot, Thomson Reuters, млрд. долларов



Информация представлена компанией Leaprate, 2012г.

В течение следующих 2-4 лет определенно будут перемены – как вы справитесь с изменениями?

→ Телекоммуникационные сети

- Усовершенствование волоконно-оптических сетей, новые сетевые проекты отвечают потребностям финансовых рынков. Операторы связи присоединяются к «гонке вооружений», сохраняя миллисекунды
- Радиоканалы малой задержки направлены на дальнейшее снижение задержек на основных финансовых торговых маршрутах

→ Развитие компьютерного оборудования

- Использование FPGA микросхем с целью дальнейшего сокращения задержек

→ Размещение серверов и хостинг

- Мировые финансовые «экосистемы»

→ Приложения и альтернативные стратегии

- Усовершенствование алгоритмов

«Гонка вооружений» за сокращение задержек продолжается!

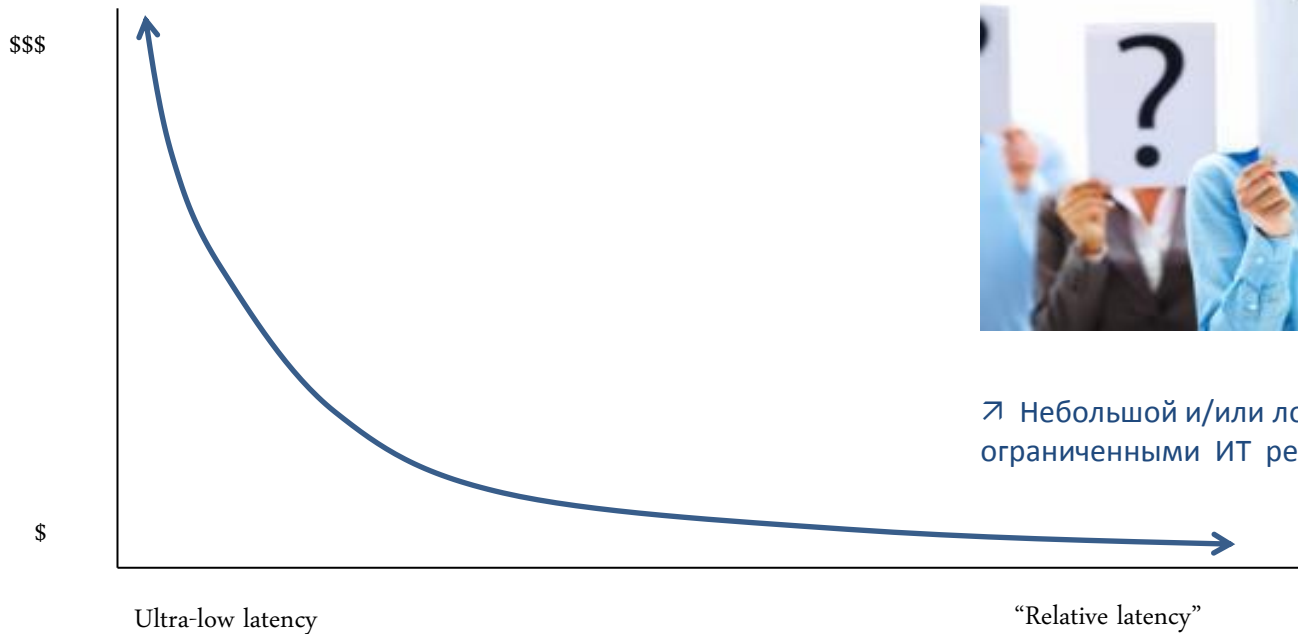
В течение следующих 2-5 лет определенно будут перемены – как вы справитесь с изменениями?



Tony Greenberg

→ Какие факторы определяют вашу бизнес стратегию?

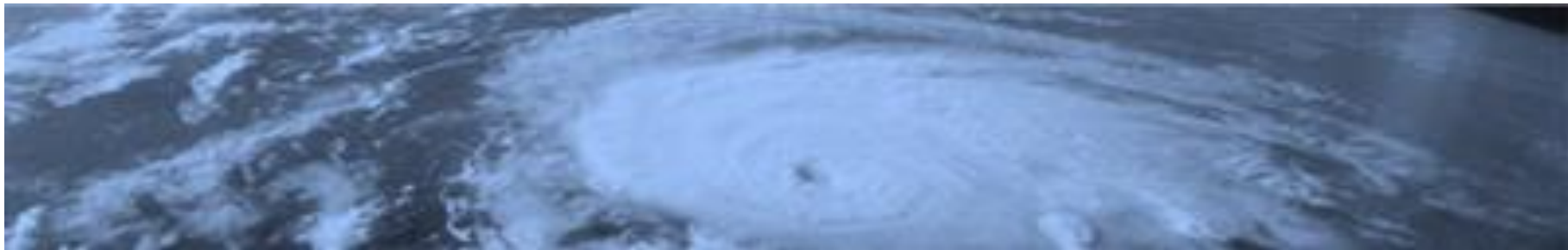
➤ Крупный и/или международный бизнес с собственными ИТ ресурсами

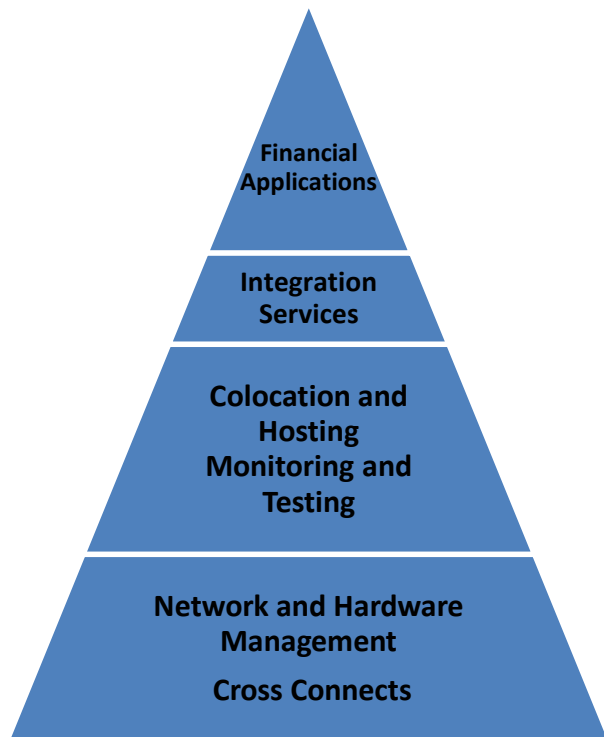


➤ Небольшой и/или локальный бизнес с ограниченными ИТ ресурсами

→ Очень скоро будет много изменений, которые повлияют на пути развития финансовых рынков

- ↗ Какая последовательность изменений, где и когда они произойдут, какого будет их общее совокупное влияние на развитие глобальных финансовых рынков?
- ↗ Мир конкуренции! Профессиональные участники финансового рынка могут использовать все доступные преимущества ИТ технологий, выбирая различных поставщиков финансовых и ИТ услуг.
- ↗ Необходимость использования собственных средств, времени и ресурсов, чтобы охватить все аспекты изменений?





- Доступ сетям с низкой задержкой глобальных операторов связи
- Единая точка доступа к провайдерам FX ликвидности:
 - ↗ Возможность быстрого подключения к новым площадкам
 - ↗ Подключение к более 30 провайдерам FX ликвидности по всему миру
- Размещение сетевого и серверного оборудования в ключевых финансовых дата центрах
- Активный мониторинг и управление сетевыми подключениями:
 - ↗ Управление логическими соединениями
 - ↗ Надежная техническая поддержка и SLA
- Дополнительные услуги по системной интеграции, предоставляемые компанией ASPone:
 - ↗ TRN: торговые интерфейсы
 - ↗ TRN-RT: Маршрутизация сообщения в режиме реального времени в целях предоставления надежных рыночных данных

→ Признанный эффективный партнер для финансовых компаний, успешно конкурирующих в условиях постоянно меняющихся технологий, нормативных и рыночных условий

↗ TRN – RT (Real- time)

- ↗ Маршрутизация финансовых сообщений в режиме реального времени
- ↗ Распределение рыночных данных внутри предприятия

↗ TRN (Transaction Routing HUB)

- ↗ Торговые интерфейсы для стандартных и частных протоколов
- ↗ FIX, FpML, TOF, BrokerML и т.д.

↗ Услуги хостинга и размещения оборудования

↗ Частная выделенная телекоммуникационная сеть

- ↗ 25 точек присутствия, охватывающих более чем 250 городов на территории Европы, Америки и Азии

Сотрудничество с компанией Progress Apama позволяет обеспечить внедрение услуг для Российских компаний, требующих наличие локальной и международной ИТ и телекоммуникационной инфраструктуры

- Агрегация FX данных и алгоритмическая торговля на основе системы обработки сложных Событий (Complex Event Processing)
- Прямой доступ к рынкам (DMA)
- Системы контроля проводимых торговых операций и соответствия требованиям регуляторов глобальных финансовых рынков

Progress | Apama

Спасибо за внимание!



NEXT: Панельная Дискуссия! **nexis**
